

GUIDE D'INSTALLATION SVG VIEWER

Le présent document est une notice explicative relative à l'installation du logiciel Adobe SVG Viewer, nécessaire pour utiliser l'annuaire des communes et des communautés.

1. Depuis la page d'accueil du site de Vienne Services (www.vienneservices.fr) , cliquer sur le bouton Annuaire des Communes de la Vienne.

The screenshot shows the homepage of Vienne Services. At the top, there is a navigation bar with the following elements:

- Logo: VIENNE SERVICES
- Text: VIENNE SERVICES : Syndicat mixte des communes de la Vienne et de leurs groupements
- Buttons: EXTRANET, LES MISSIONS, LE BUREAU
- Menu: POLE COMMUNICATION, POLE JURIDIQUE, POLE INFORMATIQUE

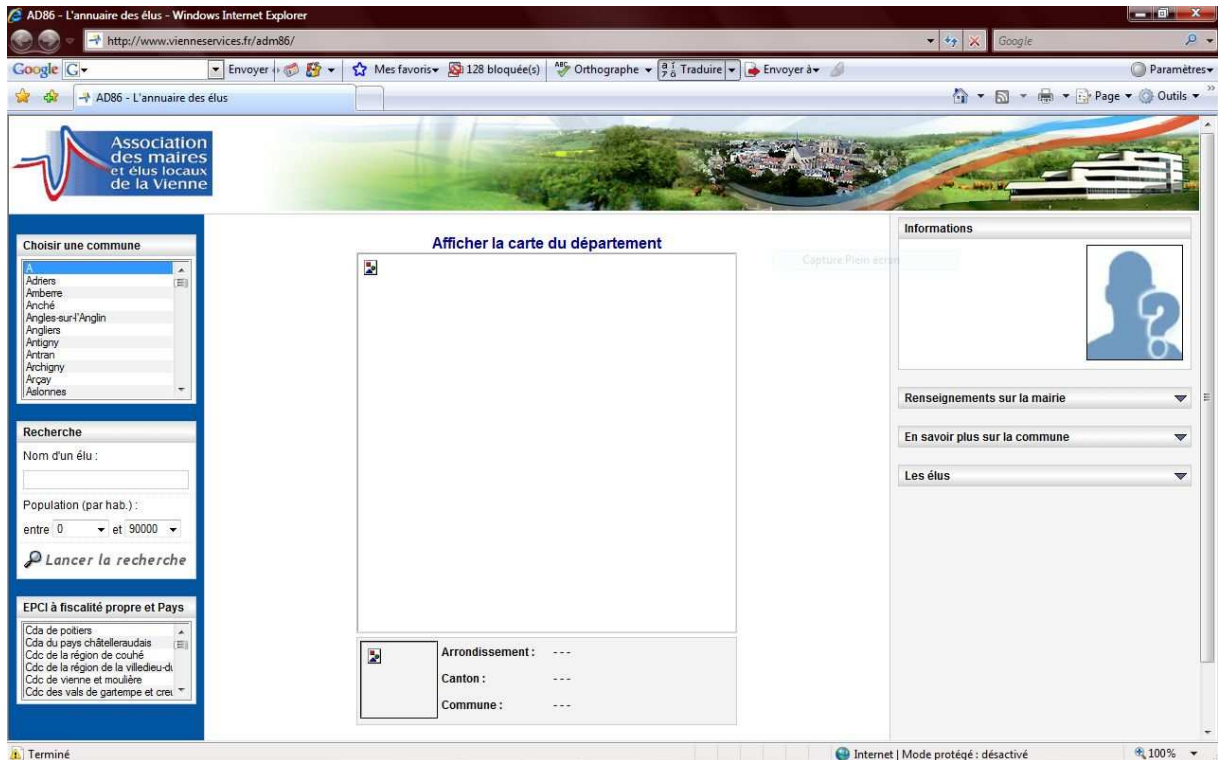
In the main content area, there is a prominent yellow button labeled "ANNUAIRE DES COMMUNES ET DES COMMUNAUTES DE LA VIENNE". A large red arrow points to this button from the right side of the page.

Below the button, there is a section titled "LE CONTROLE DE LEGALITE DEMATERIALISE" with several paragraphs of text. To the right, there is a section titled "Actualités des Pôles" with a list of news items:

- 11/10/2007 - Pôle Direction - Mise en ligne de l'Annuaire des Communes
- 27/09/2007 - Pôle Direction - La collecte du Bleu de France sur le territoire communal
- 03/07/2007 - Pôle Direction - Le programme du centenaire de l'Association des Maires de France
- 03/07/2007 - Pôle Direction - Manifestations autour du 90ème congrès des Maires

At the bottom of the page, there is a section titled "A découvrir" with a grid of images and text.

2. La page Internet de l'Annuaire des communes s'ouvre dans une nouvelle fenêtre.



3. Pour afficher la carte, il convient d'installer le logiciel gratuit Adobe SVG Viewer, que l'on peut télécharger à partir du lien figurant dans le texte situé sous la carte.



L'affichage de la carte nécessite le plugin *Adobe SVG-Viewer* et *Internet Explorer 5* ou supérieur. Si la carte n'est pas affichée, vous pouvez télécharger le composant SVG en cliquant sur [ce lien](#). Attention, après l'installation de ce plugin, une fenêtre de confirmation apparaîtra. Celle-ci sera peut-être affichée derrière toutes les autres fenêtres présentes sur votre bureau. Après confirmation, veuillez actualiser cette page. Cette opération ne sera effectuée qu'une seule fois.

4. En cliquant sur le lien, une boîte de dialogue « Téléchargement de fichiers » s'ouvre :



5. Cliquer sur « Exécuter », ce qui fait s'ouvrir une nouvelle boîte de dialogue, comme représenté ci-dessous :

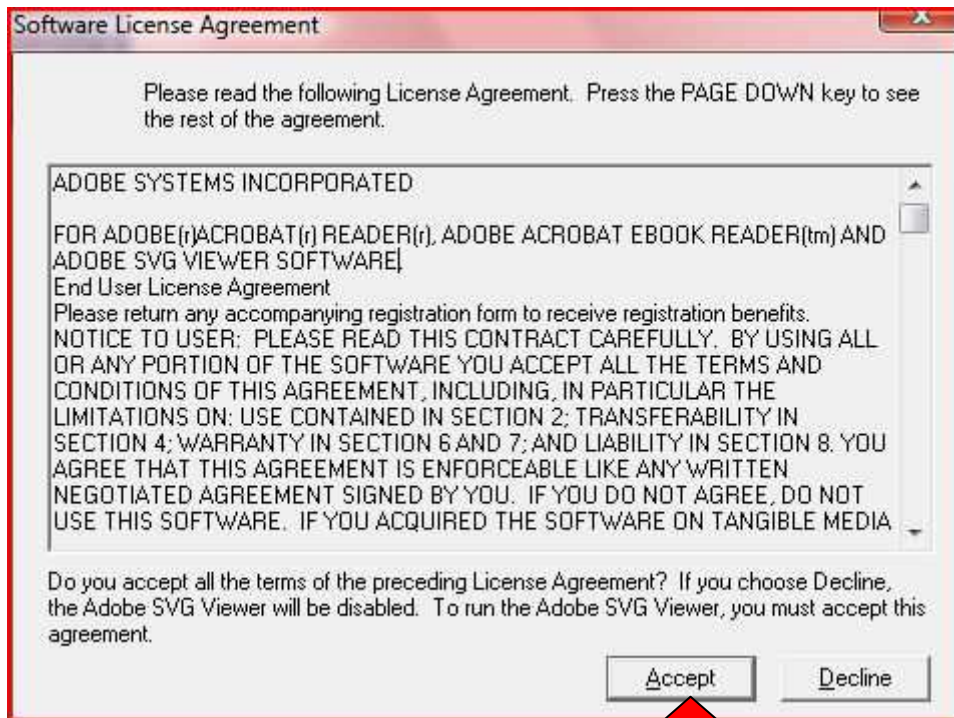


6. Cliquer à nouveau sur « Exécuter ».

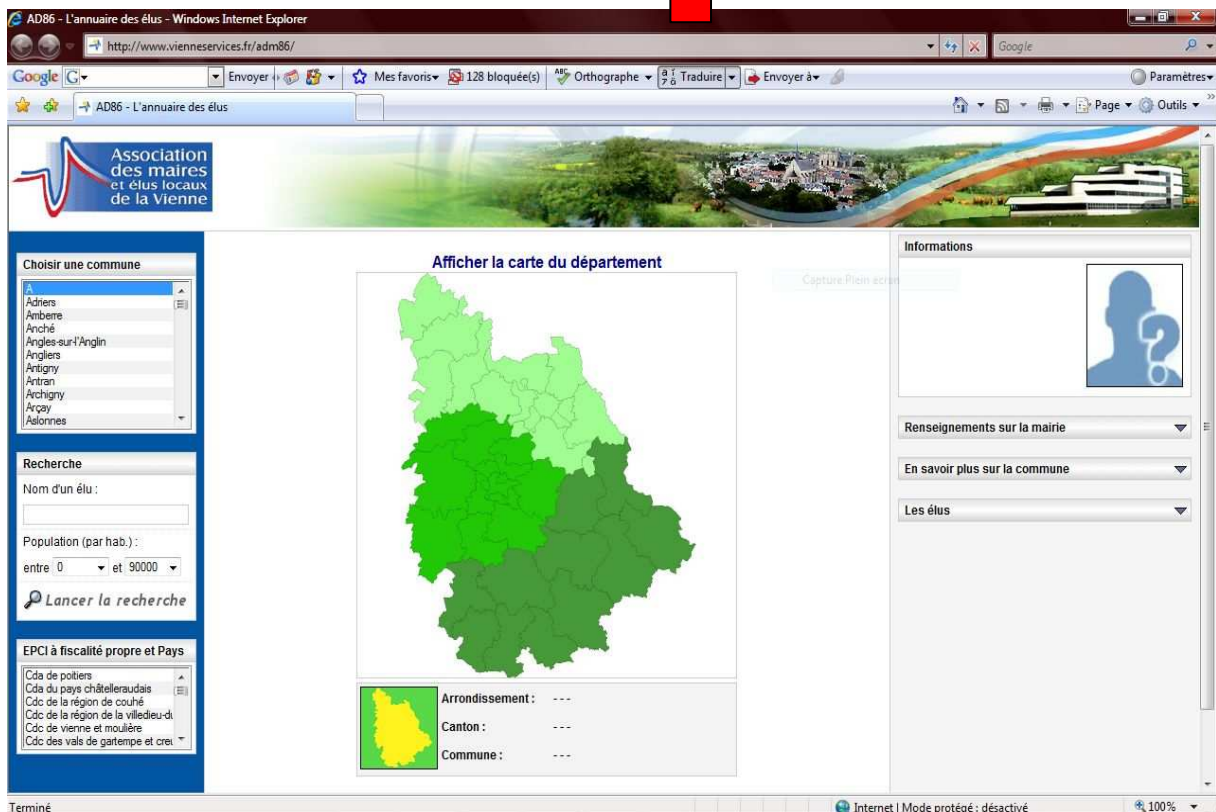
L'installation du logiciel Adobe SVG Viewer démarre automatiquement.

7. Une fois l'installation terminée, rafraichir la page Internet de l'Annuaire des communes en appuyant une fois sur la touche F5 du clavier de l'ordinateur.

Une nouvelle fenêtre s'ouvre intitulée « Software License Agreement ». Vous devez accepter les conditions d'utilisation de la licence en cliquant sur « Accept »



8. La carte du département s'affiche sur votre écran, comme figuré ci-dessous.



Bonne navigation à tous.